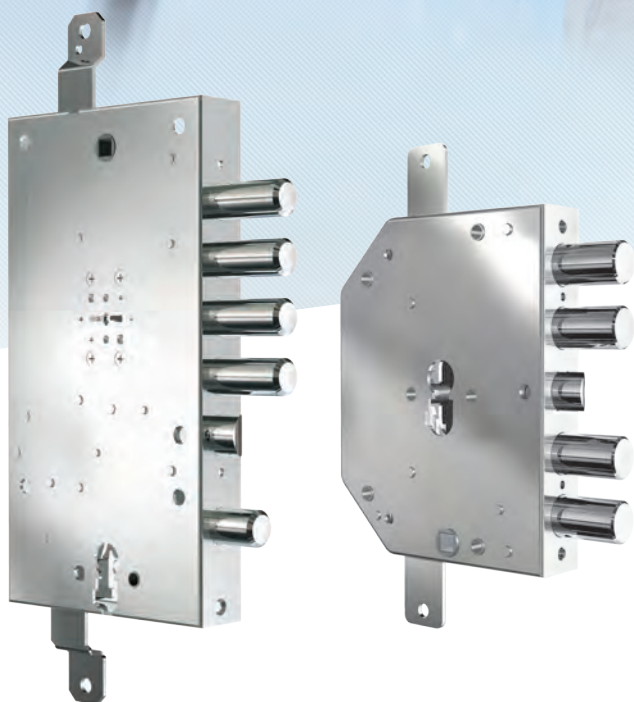


DOM[®]

SERRATURE



Serrature
per porte blindate
a profilo europeo

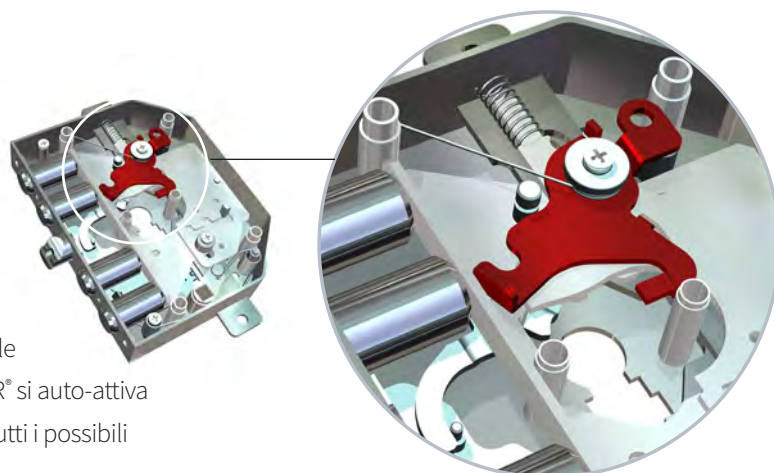
Indice

2101 PE NEW/28	2101 PE NEW/56	pag. 2 - 3
2105 PE NEW/28	2105 PE NEW/56	pag. 4 - 5
2151 PE NEW/28	2151 PE NEW/56	pag. 6 - 7
2155 PE NEW/28	2155 PE NEW/56	pag. 8 - 9
2160 PE NEW/28	2160 PE NEW/56	pag. 10 - 11
2650 PE NEW/28	2650 PE NEW/37	pag. 12 - 13
2655 PE NEW/28	2655 PE NEW/37	pag. 14 - 15
2650 PE NEW 2/28	2650 PE NEW 2/37	pag. 16 - 17
2655 PE NEW 2/28	2655 PE NEW 2/37	pag. 18 - 19
2655 PE NEW 2 + 36 mm		pag. 20 - 21
2951 PE NEW/28	2951 PE NEW/37	pag. 22 - 23
2956 PE NEW/28	2956 PE NEW/37	pag. 24 - 25
2951 PE NEW DOP/28	2951 PE NEW DOP/37	pag. 26 - 27
2956 PE NEW DOP/28	2956 PE NEW DOP/37	pag. 28 - 29
7051 PE NEW/28	7051 PE NEW/37	pag. 30 - 31
7056 PE NEW/28	7056 PE NEW/37	pag. 32 - 33
7051-73 PE NEW/28	7051-73 PE NEW/37	pag. 34 - 35
7056-73 PE NEW/28	7056-73 PE NEW/37	pag. 36 - 37
DUAL 51 DM/28	DUAL 51 DM/37	pag. 38 - 39
DUAL 56 DM/28	DUAL 56 DM/37	pag. 40 - 41
DUAL 51 PE NEW/28	DUAL 51 PE NEW/37	pag. 42 - 43
DUAL 56 PE NEW/28	DUAL 51 PE NEW/37	pag. 44 - 45

Descrizione dei dispositivi che caratterizzano le versioni delle serrature

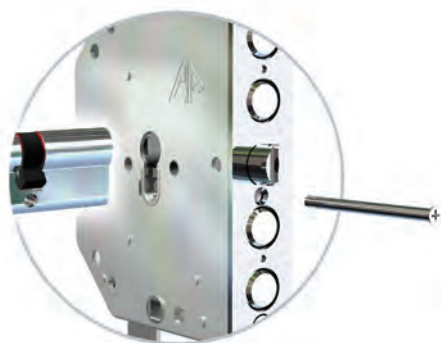
Dispositivo anti effrazione Blocco Clever

Il dispositivo Blocco CLEVER® costituisce un affidabile ed estremamente efficace baluardo contro gli attacchi violenti volti alla rottura o estrazione del cilindro. In tale caso estremo la serratura si pone in stato di chiusura irreversibile impedendo l'apertura della porta. Blocco CLEVER® si auto-attiva già al primo giro di chiave ed è garantito contro tutti i possibili bloccaggi dovuti a difetti di funzionamento.



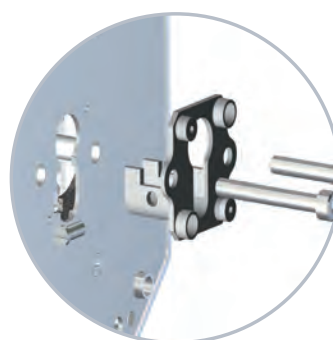
Fissaggio cilindro con vite laterale Sistema FL

Ora disponibile su serie PE NEW:
2101 - 2105 - 2151 - 2155 - 2160

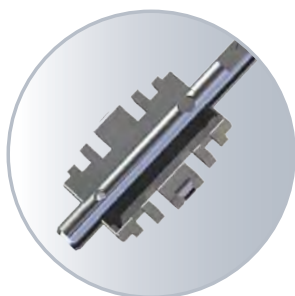


Fissaggio cilindro con posizionatore Sistema Simply

SIMPLY® l'agevole sistema di fissaggio del cilindro e della corzza di protezione.



OPZIONE **MRX**



Il perno mobile ed il magnete integrati sulla chiave a doppia mappa assicurano un'ulteriore protezione anti-grimaldello, incrementano ulteriormente il livello di sicurezza. Inoltre proteggono l'utilizzatore contro riproduzioni della chiave non autorizzate (Brevetto DOM.CR).

OPZIONE



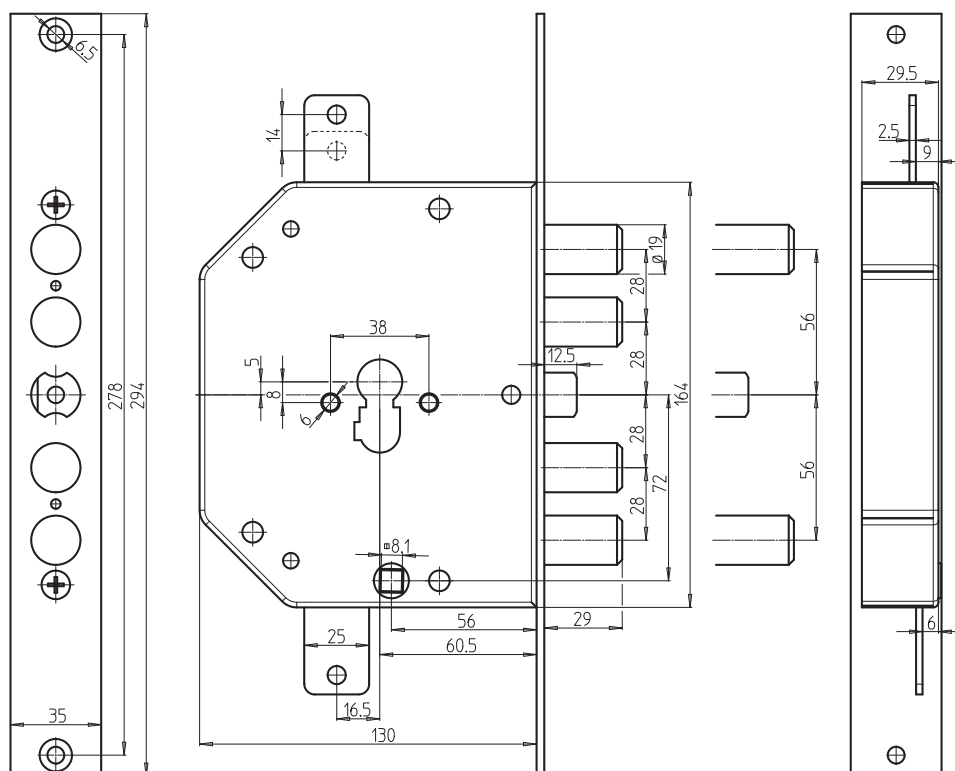
Innovativo sistema per aumentare la protezione anti-manipolazione



Serrature per porte blindate

2101 PE NEW/28

2101 PE NEW/56

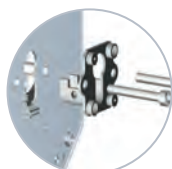


2101 PE NEW

tipologia: serrature per cilindro europeo tre punti di chiusura
scrocco: senza scrocco
applicazione: infilare
catenacci: 5 (interasse 28 mm) o 3 (interasse 56 mm)
mano: destra - sinistra
finitura: zincata
compatibilità: serrature doppia mappa 2101/28 - 2101/56

Versione Standard

fissaggio cilindro con
posizionatore Sistema Simply



interasse	mano	codice
28 mm	destra	2101PEN-01N
	sinistra	2101PEN-11N
56 mm	destra	2101PEN-51N
	sinistra	2101PEN-61N

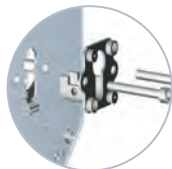
fissaggio cilindro con vite
laterale Sistema FL



interasse	mano	codice
28 mm	destra	2101PEN-01N/FL
	sinistra	2101PEN-11N/FL
56 mm	destra	2101PEN-51N/FL
	sinistra	2101PEN-61N/FL

Versione con dispositivo anti effrazione Blocco Clever

fissaggio cilindro con
posizionatore Sistema Simply



interasse	mano	codice
28 mm	destra	2101PEN-01NCL
	sinistra	2101PEN-11NCL
56 mm	destra	2101PEN-51NCL
	sinistra	2101PEN-61NCL

fissaggio cilindro con vite
laterale Sistema FL

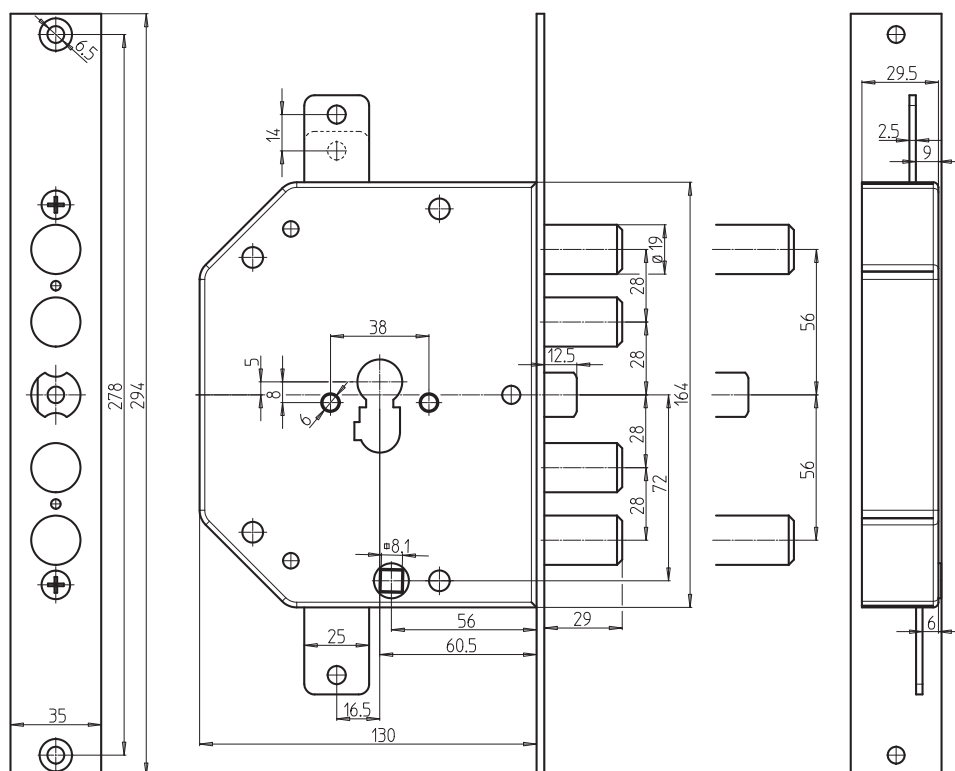
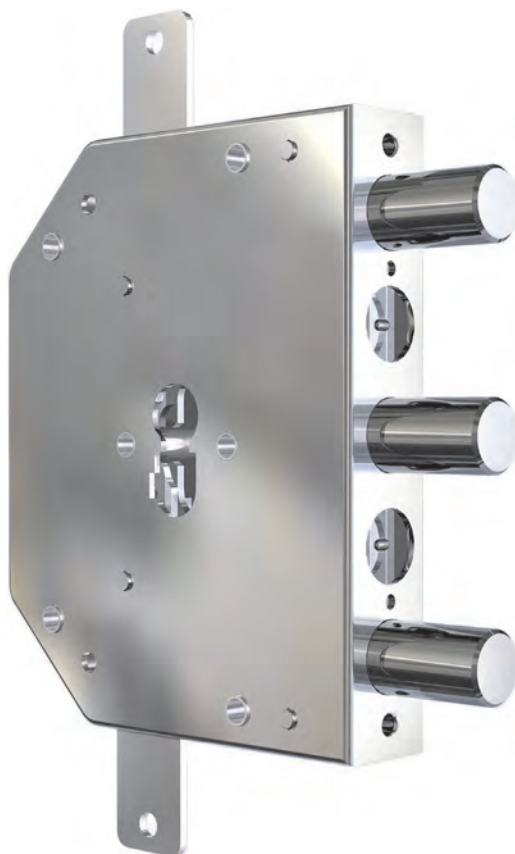


interasse	mano	codice
28 mm	destra	2101PEN-01NCL/FL
	sinistra	2101PEN-11NCL/FL
56 mm	destra	2101PEN-51NCL/FL
	sinistra	2101PEN-61NCL/FL

Serrature per porte blindate

2105 PE NEW/28

2105 PE NEW/56

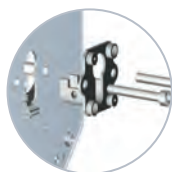


2105 PE NEW

tipologia: serrature per cilindro europeo tre punti di chiusura
scrocco: senza scrocco
applicazione: planare
catenacci: 5 (interasse 28 mm) o 3 (interasse 56 mm)
mano: destra - sinistra
finitura: zincata
compatibilità: serratura doppia mappa 2105/28 -2105/56

Versione Standard

fissaggio cilindro con
posizionatore Sistema Simply



interasse	mano	codice
28 mm	destra	2105PEN-01N
	sinistra	2105PEN-11N
56 mm	destra	2105PEN-51N
	sinistra	2105PEN-61N

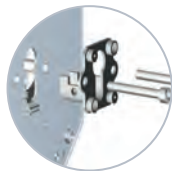
fissaggio cilindro con vite
laterale Sistema FL



interasse	mano	codice
28 mm	destra	2105PEN-01N/FL
	sinistra	2105PEN-11N/FL
56 mm	destra	2105PEN-51N/FL
	sinistra	2105PEN-61N/FL

Versione con dispositivo anti effrazione Blocco Clever

fissaggio cilindro con
posizionatore Sistema Simply



interasse	mano	codice
28 mm	destra	2105PEN-01NCL
	sinistra	2105PEN-11NCL
56 mm	destra	2105PEN-51NCL
	sinistra	2105PEN-61NCL

fissaggio cilindro con vite
laterale Sistema FL



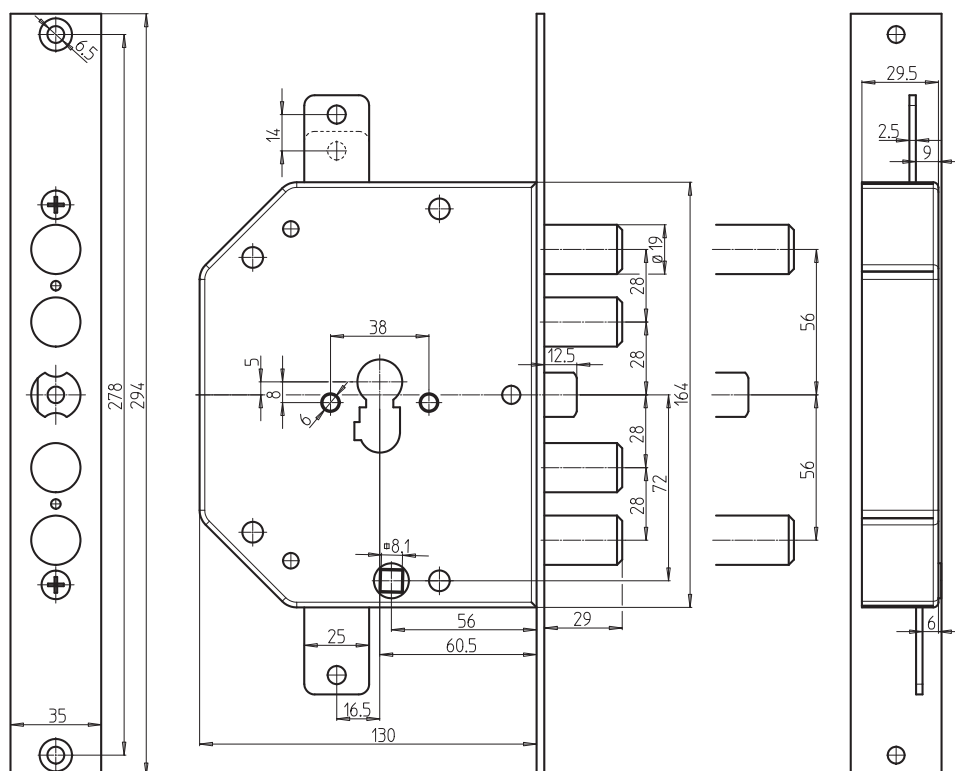
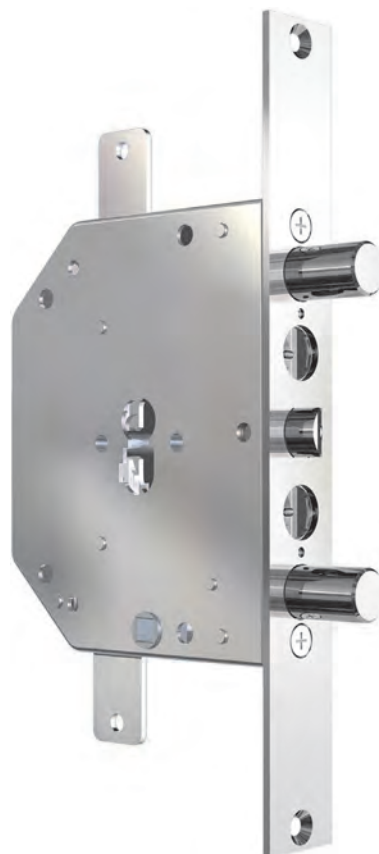
interasse	mano	codice
28 mm	destra	2105PEN-01NCL/FL
	sinistra	2105PEN-11NCL/FL
56 mm	destra	2105PEN-51NCL/FL
	sinistra	2105PEN-61NCL/FL



Serrature per porte blindate

2151 PE NEW/28

2151 PE NEW/56

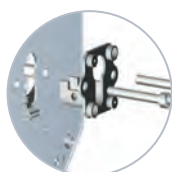


2151 PE NEW

tipologia: serrature per cilindro europeo tre punti di chiusura
 scrocco: con scrocco azionato da chiave e quadro maniglia
 applicazione: infilare
 catenacci: 4 (interasse 28 mm) o 2 (interasse 56 mm)
 mano: reversibile o destra e sinistra in versione standard; solo destra e sinistra in versione anti effrazione Blocco Clever
 finitura: zincata
 compatibilità: serrature doppia mappa 2151/28 - 2151/56

Versione Standard

fissaggio cilindro con
 posizionale Sistema Simply



interasse	mano	codice
28 mm	destra	2151PEN-01N
	sinistra	2151PEN-11N
	reversibile	2151PEN-21N
56 mm	destra	2151PEN-51N
	sinistra	2151PEN-61N
	reversibile	2151PEN-71N

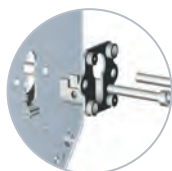
fissaggio cilindro con vite
 laterale Sistema FL



interasse	mano	codice
28 mm	destra	2151PEN-01N/FL
	sinistra	2151PEN-11N/FL
	reversibile	2151PEN-21N/FL
56 mm	destra	2151PEN-51N/FL
	sinistra	2151PEN-61N/FL
	reversibile	2151PEN-71N/FL

Versione con dispositivo anti effrazione Blocco Clever

fissaggio cilindro con
 posizionale Sistema Simply



interasse	mano	codice
28 mm	destra	2151PEN-01NCL
	sinistra	2151PEN-11NCL
	reversibile	2151PEN-21NCL
56 mm	destra	2151PEN-51NCL
	sinistra	2151PEN-61NCL
	reversibile	2151PEN-71NCL

fissaggio cilindro con vite
 laterale Sistema FL

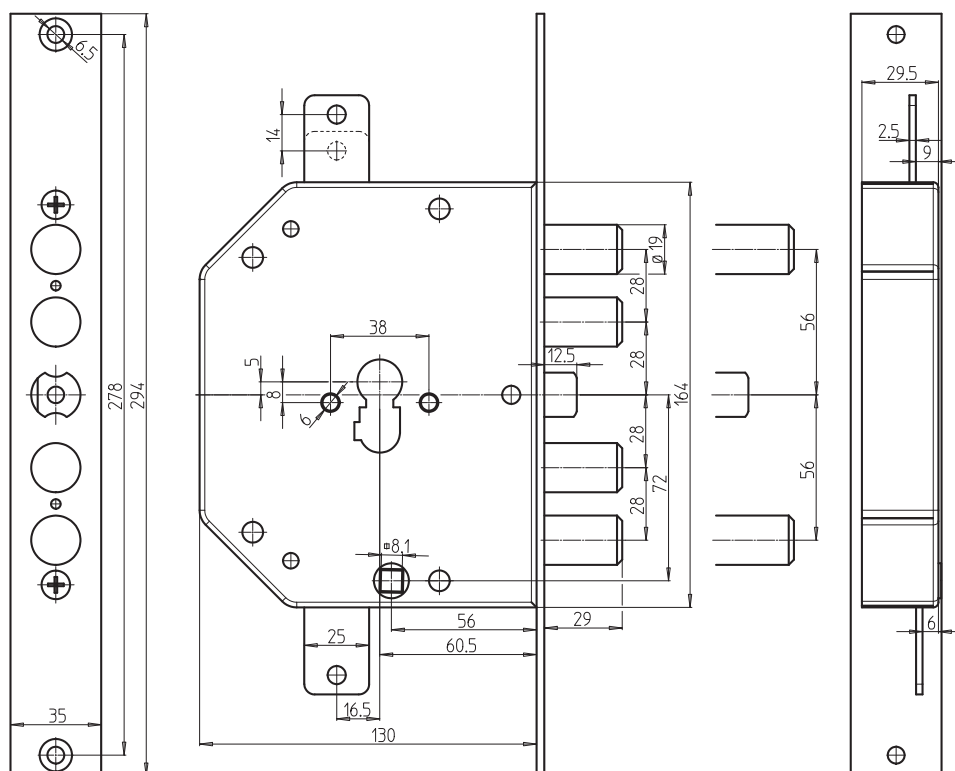


interasse	mano	codice
28 mm	destra	2151PEN-01NCL/FL
	sinistra	2151PEN-11NCL/FL
	reversibile	2151PEN-21NCL/FL
56 mm	destra	2151PEN-51NCL/FL
	sinistra	2151PEN-61NCL/FL
	reversibile	2151PEN-71NCL/FL

Serrature per porte blindate

2155 PE NEW/28

2155 PE NEW/56

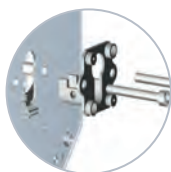


2155 PE NEW

tipologia: serrature per cilindro europeo tre punti di chiusura
con scrocco azionato da chiave e quadro maniglia
applicazione: **planare**
catenacci: **4 (interasse 28 mm) o 2 (interasse 56 mm)**
mano: **destra - sinistra**
finitura: **zincata**
compatibilità: **serrature doppia mappa 2155/28 - 2155/56**

Versione Standard

fissaggio cilindro con
posizionatore Sistema Simply



interasse	mano	codice
28 mm	destra	2155PEN-01N
	sinistra	2155PEN-11N
56 mm	destra	2155PEN-51N
	sinistra	2155PEN-61N

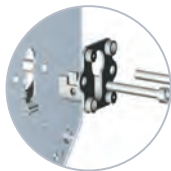
fissaggio cilindro con vite
laterale Sistema FL



interasse	mano	codice
28 mm	destra	2155PEN-01N/FL
	sinistra	2155PEN-11N/FL
56 mm	destra	2155PEN-51N/FL
	sinistra	2155PEN-61N/FL

Versione con dispositivo anti effrazione Blocco Clever

fissaggio cilindro con
posizionatore Sistema Simply



interasse	mano	codice
28 mm	destra	2155PEN-01NCL
	sinistra	2155PEN-11NCL
56 mm	destra	2155PEN-51NCL
	sinistra	2155PEN-61NCL

fissaggio cilindro con vite
laterale Sistema FL

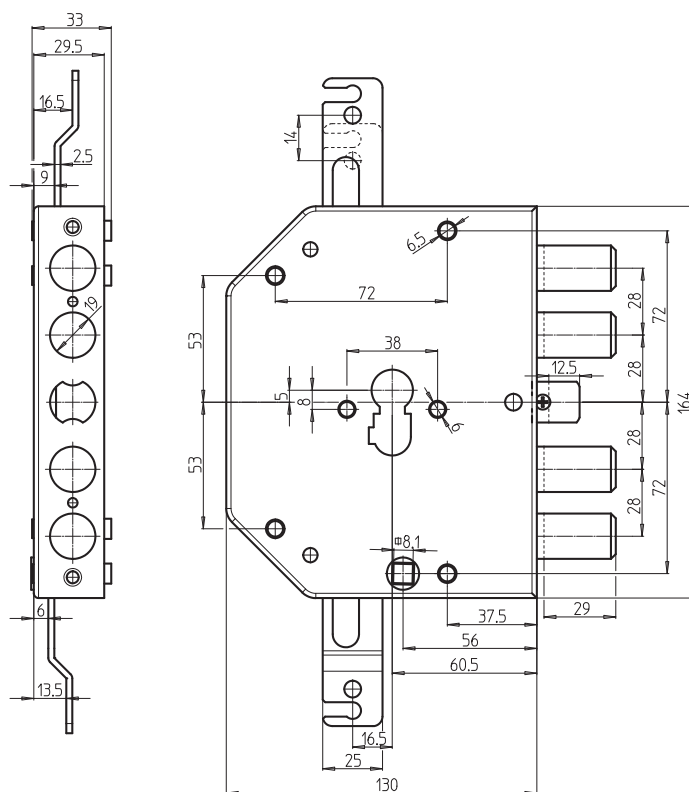
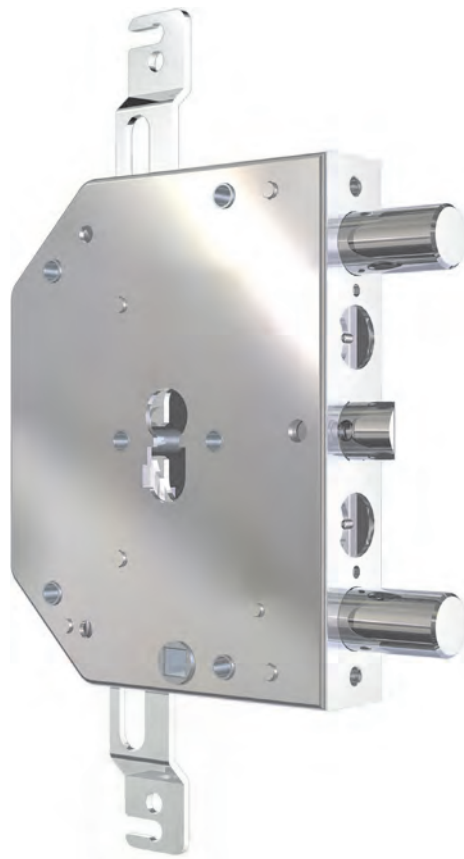
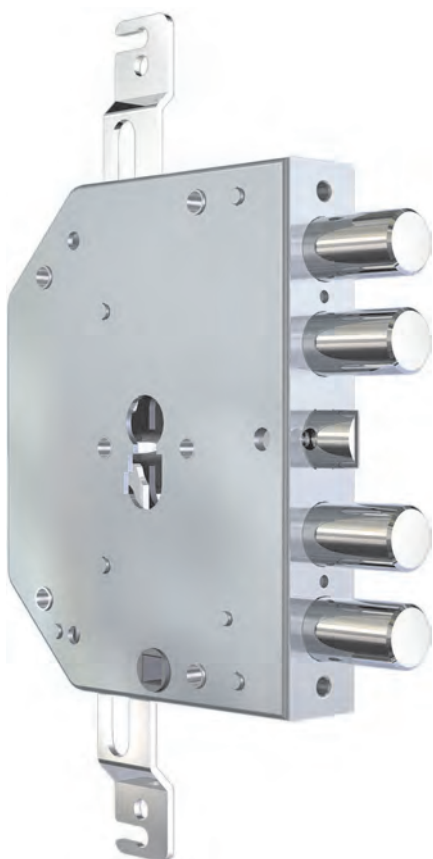


interasse	mano	codice
28 mm	destra	2155PEN-01NCL/FL
	sinistra	2155PEN-11NCL/FL
56 mm	destra	2155PEN-51NCL/FL
	sinistra	2155PEN-61NCL/FL

Serrature per porte blindate

2160 PE NEW/28

2160 PE NEW/56

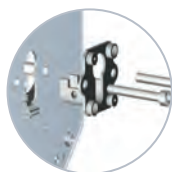


2160 PE NEW

tipologia: serrature per cilindro europeo tre punti di chiusura
scrocco: con scrocco azionato da chiave e quadro maniglia
applicazione: planare
catenacci: 4 (interasse 28 mm) o 2 (interasse 56 mm)
mano: reversibile in versione standard / destra - sinistra in versione anti effrazione Blocco Clever
finitura: zincata
compatibilità: serrature doppia mappa 2160/28 - 2160/56

Versione Standard

fissaggio cilindro con
posizionatore Sistema Simply



interasse	mano	codice
28 mm	reversibile	2160PEN-01N
56 mm	reversibile	2160PEN-51N

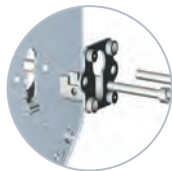
fissaggio cilindro con vite
laterale Sistema FL



interasse	mano	codice
28 mm	reversibile	2160PEN-01N/FL
56 mm	reversibile	2160PEN-51N/FL

Versione con dispositivo anti effrazione Blocco Clever

fissaggio cilindro con
posizionatore Sistema Simply

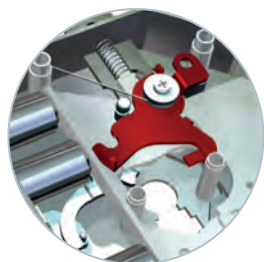


interasse	mano	codice
28 mm	destra	2160PEN-01NCL
	sinistra	2160PEN-11NCL
56 mm	destra	2160PEN-51NCL
	sinistra	2160PEN-61NCL

fissaggio cilindro con vite
laterale Sistema FL



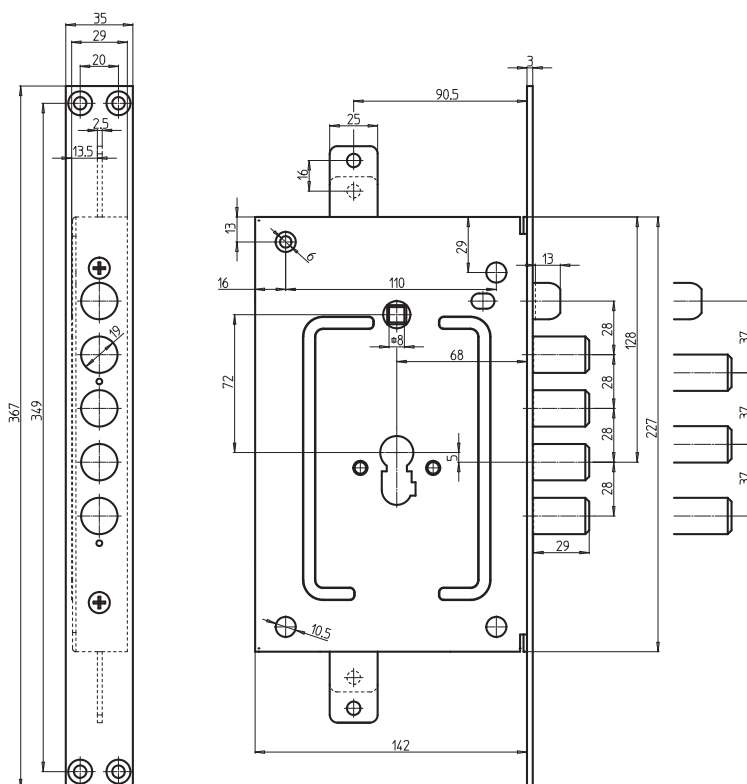
interasse	mano	codice
28 mm	destra	2160PEN-01NCL/FL
	sinistra	2160PEN-11NCL/FL
56 mm	destra	2160PEN-51NCL/FL
	sinistra	2160PEN-61NCL/FL



Serrature per porte blindate

2650 PE NEW/28

2650 PE NEW/37

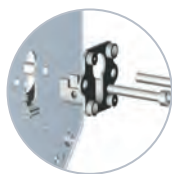


2650 PE NEW

tipologia: serratura per cilindro europeo tre punti di chiusura
scrocco: con scrocco azionato da chiave e quadro maniglia
applicazione: **infilare**
catenacci: **4 (interasse 28 mm) o 3 (interasse 37 mm)**
mano: reversibile in versione standard / destra - sinistra in versione anti effrazione Blocco Clever
finitura: **zincata**
compatibilità: **serrature 2650 PE**

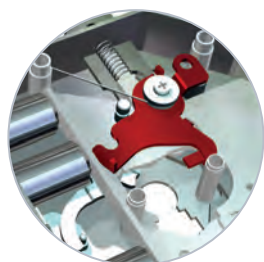
Versione Standard

fissaggio cilindro con
posizionatore Sistema Simply

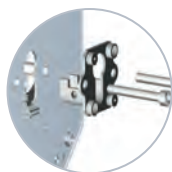


interasse	mano	codice
28 mm	reversibile	2650PEN-01
37 mm	reversibile	2650PEN-51

Versione con dispositivo anti effrazione Blocco Clever



fissaggio cilindro con
posizionatore Sistema Simply



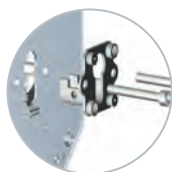
interasse	mano	codice
28 mm	destra	2650PEN-01CL
	sinistra	2650PEN-11CL
37 mm	destra	2650PEN-51CL
	sinistra	2650PEN-61CL

2655 PE NEW

tipologia: serratura per cilindro europeo tre punti di chiusura
scrocco: con scrocco azionato da chiave e quadro maniglia
applicazione: planare
catenacci: 4 (interasse 28 mm) o 3 (interasse 37 mm)
mano: reversibile in versione standard / destra - sinistra in versione anti effrazione Blocco Clever
finitura: zincata
compatibilità: serrature 2655 PE

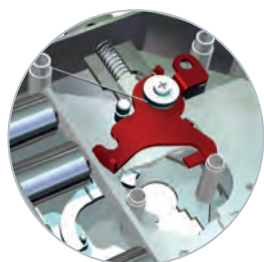
Versione Standard

fissaggio cilindro con
posizionatore Sistema Simply

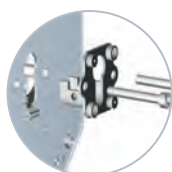


interasse	mano	codice
28 mm	reversibile	2655PEN-01
37 mm	reversibile	2655PEN-51

Versione con dispositivo anti effrazione Blocco Clever



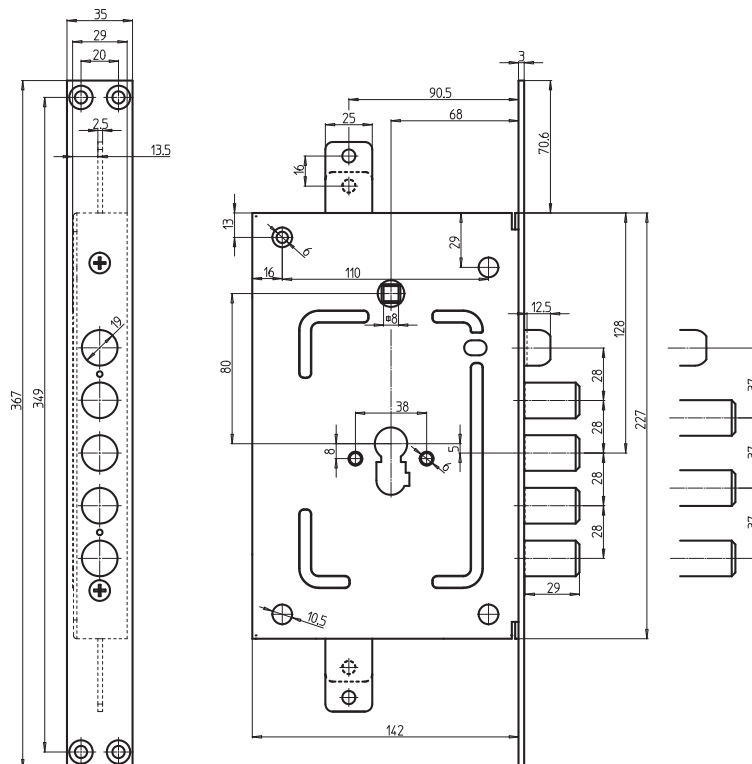
fissaggio cilindro con
posizionatore Sistema Simply



interasse	mano	codice
28 mm	destra	2655PEN-01CL
	sinistra	2655PEN-11CL
37 mm	destra	2655PEN-51CL
	sinistra	2655PEN-61CL

Serrature per porte blindate

2650 PE NEW 2/28 2650 PE NEW 2/37

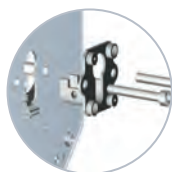


2650 PE NEW 2

tipologia: serratura per cilindro europeo tre punti di chiusura
scrocco: con scrocco azionato da chiave e quadro maniglia
applicazione: infilare
catenacci: 4 (interasse 28 mm) o 3 (interasse 37 mm)
mano: reversibile in versione standard / destra - sinistra in versione anti effrazione Blocco Clever
finitura: zincata
compatibilità: serratura doppia mappa 2650/28 - 2650/37

Versione Standard

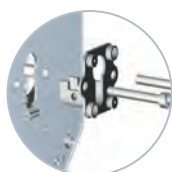
fissaggio cilindro con
posizionatore Sistema Simply



interasse	mano	codice
28 mm	reversibile	2650PEN-02
37 mm	reversibile	2650PEN-52

Versione con dispositivo anti effrazione Blocco Clever

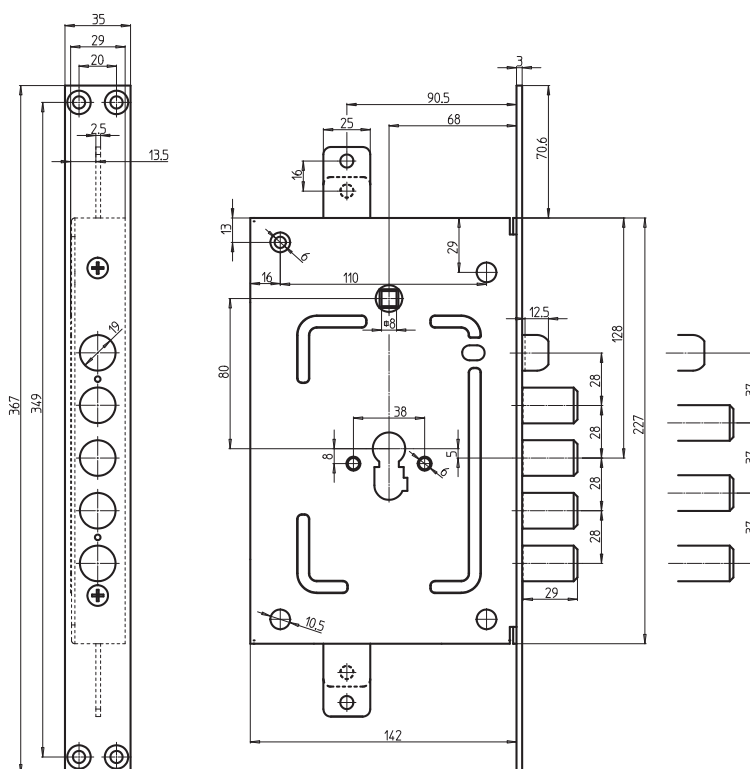
fissaggio cilindro con
posizionatore Sistema Simply



interasse	mano	codice
28 mm	destra	2650PEN-02CL
	sinistra	2650PEN-22CL
37 mm	destra	2650PEN-52CL
	sinistra	2650PEN-62CL

Serrature per porte blindate

2655 PE NEW 2/28 2655 PE NEW 2/37

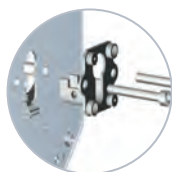


2655 PE NEW 2

tipologia: serratura per cilindro europeo tre punti di chiusura
scrocco: con scrocco azionato da chiave e quadro maniglia
applicazione: planare
catenacci: 4 (interasse 28 mm) o 3 (interasse 37 mm)
mano: reversibile in versione standard / destra - sinistra in versione anti effrazione Blocco Clever
finitura: zincata
compatibilità: serrature a doppia mappa 2655/28 - 2655/37

Versione Standard

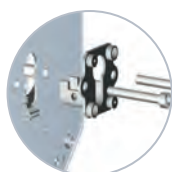
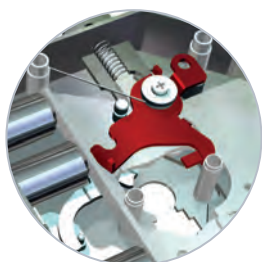
fissaggio cilindro con
posizionatore Sistema Simply



interasse	mano	codice
28 mm	reversibile	2655PEN-02
37 mm	reversibile	2655PEN-52

Versione con dispositivo anti effrazione Blocco Clever

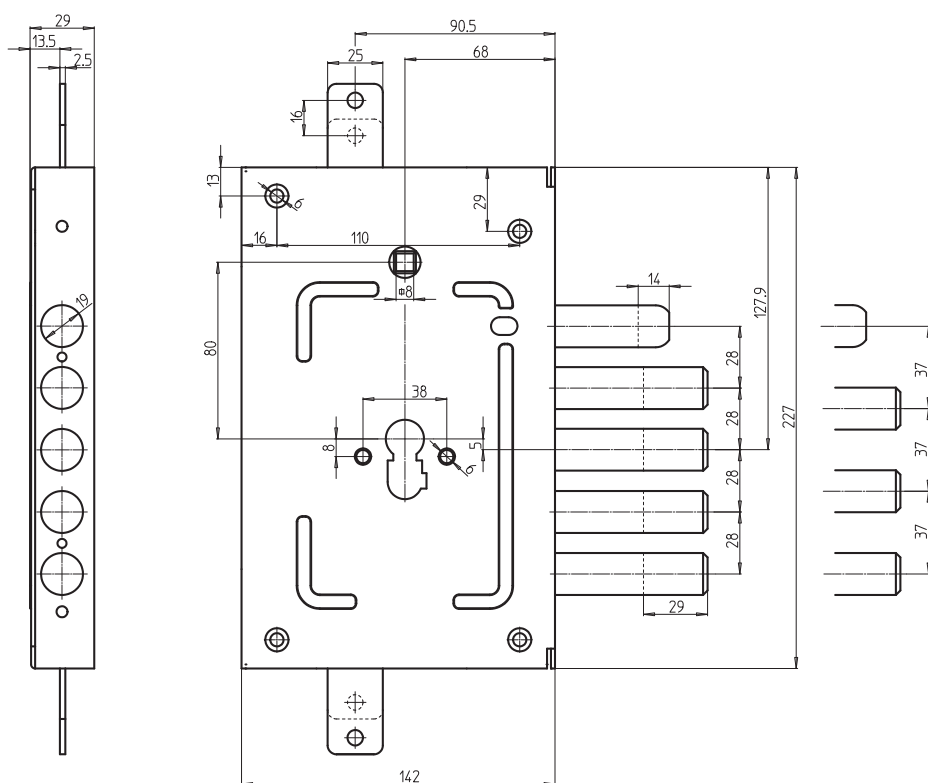
fissaggio cilindro con
posizionatore Sistema Simply



interasse	mano	codice
28 mm	destra	2655PEN-02CL
	sinistra	2655PEN-22CL
37 mm	destra	2655PEN-52CL
	sinistra	2655PEN-62CL

Serrature per porte blindate

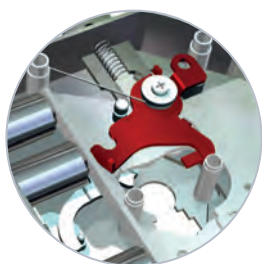
2655 PE NEW 2 + 36 mm



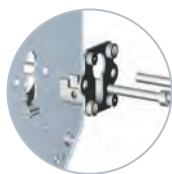
2655 PE NEW 2 + 36 mm

tipologia: serratura per cilindro europeo tre punti di chiusura
scrocco: con scrocco azionato da chiave e quadro maniglia
applicazione: planare
catenacci: 4 prolungati di 36 mm
mano: reversibile in versione standard / destra - sinistra in versione anti effrazione Blocco Clever
finitura: zincata
compatibilità: serrature a doppia mappa 2655/28 - 2655/37 per porte D'Adami

Versione con dispositivo anti effrazione Blocco Clever



fissaggio cilindro con
posizionatore Sistema Simply

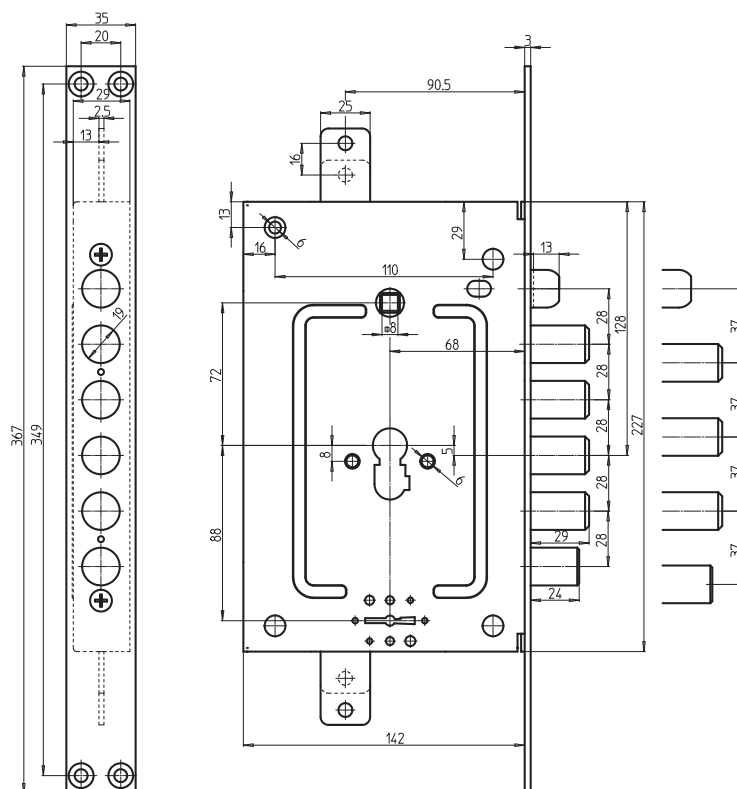


interasse	mano	codice
28 mm	destra	2655PEN-02+36CL
	sinistra	2655PEN-22+36CL

Serrature per porte blindate

2951 PE NEW/28

2951 PE NEW/37

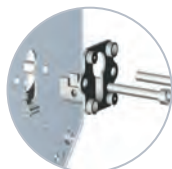


2951 PE NEW

tipologia:	serratura multifunzione, tre punti di chiusura, a doppio sistema (cilindro europeo + doppia mappa)
scrocco:	con scrocco azionato dal cilindro europeo e dal quadro maniglia
applicazione:	infilare
catenacci:	4 (interasse 28 mm) o 3 (interasse 37 mm) azionati dal cilindro europeo; 1 supplementare azionato dalla chiave doppia mappa
mano:	reversibile in versione standard / destra - sinistra in versione anti effrazione Blocco Clever
finitura:	zincata
compatibilità:	serrature 2951 PEA
funzionamento:	la serratura superiore a cilindro europeo (due mandate) aziona la chiusura principale la serratura inferiore a doppia mappa (due mandate) aziona un catenaccio supplementare e blocca la serratura superiore

Versione Standard

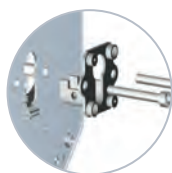
fissaggio cilindro con posiziatore Sistema Simply



lunghezza chiave doppia mappa	interasse	mano	codice
92 mm	28 mm	reversibile	2951PEN-01
	37 mm	reversibile	2951PEN-51
116 mm	28 mm	reversibile	2951PEN-02
	37 mm	reversibile	2951PEN-52

Versione con dispositivo anti effrazione Blocco Clever

fissaggio cilindro con posiziatore Sistema Simply

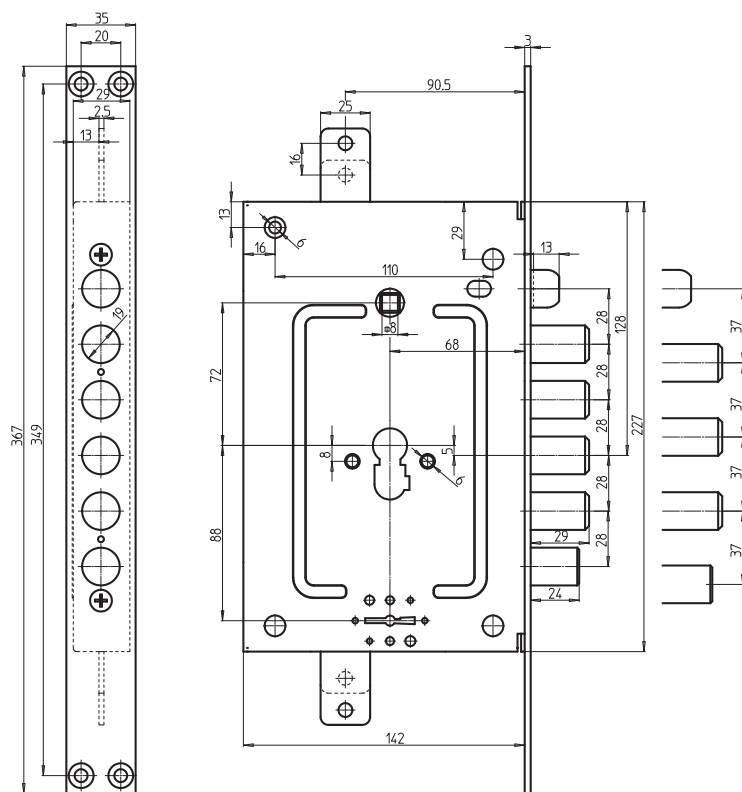


lunghezza chiave doppia mappa	interasse	mano	codice
92 mm	28 mm	destra	2951PEN-01CL
		sinistra	2951PEN-11CL
	37 mm	destra	2951PEN-51CL
		sinistra	2951PEN-52CL
116 mm	28 mm	destra	2951PEN-02CL
		sinistra	2951PEN-22CL
	37 mm	destra	2951PEN-61CL
		sinistra	2951PEN-62CL

Serrature per porte blindate

2956 PE NEW/28

2956 PE NEW/37

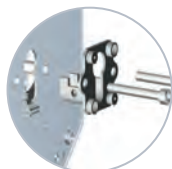


2956 PE NEW

tipologia:	serratura multifunzione, tre punti di chiusura, a doppio sistema (cilindro europeo + doppia mappa)
scrocco:	con scrocco azionato dal cilindro europeo e dal quadro maniglia
applicazione:	planare
catenacci:	4 (interasse 28 mm) o 3 (interasse 37 mm) azionati dal cilindro europeo; 1 supplementare azionato dalla chiave doppia mappa
mano:	reversibile in versione standard / destra - sinistra in versione anti effrazione Blocco Clever
finitura:	zincata
compatibilità:	serratura 2956 PEA
funzionamento:	la serratura superiore a cilindro europeo (due mandate) aziona la chiusura principale la serratura inferiore a doppia mappa (due mandate) aziona un catenaccio supplementare e blocca la serratura superiore

Versione Standard

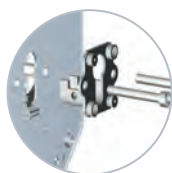
fissaggio cilindro con posizionatore Sistema Simply



lunghezza chiave doppia mappa	interasse	mano	codice
92 mm	28 mm	reversibile	2956PEN-01
	37 mm	reversibile	2956PEN-51
116 mm	28 mm	reversibile	2956PEN-02
	37 mm	reversibile	2956PEN-52

Versione con dispositivo anti effrazione Blocco Clever

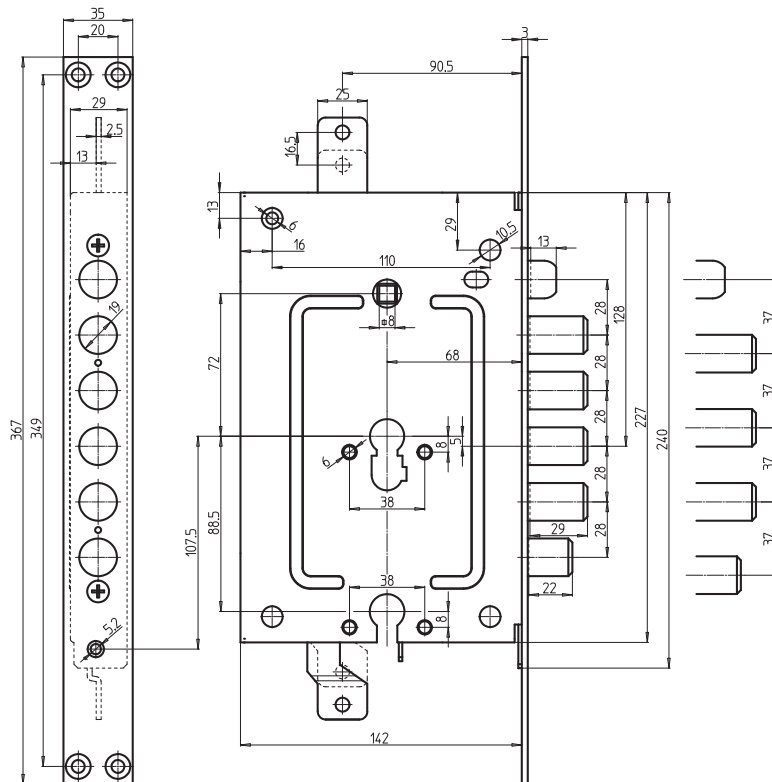
fissaggio cilindro con posizionatore Sistema Simply



lunghezza chiave doppia mappa	interasse	mano	codice
92 mm	28 mm	destra	2956PEN-01CL
		sinistra	2956PEN-11CL
	37 mm	destra	2956PEN-51CL
		sinistra	2956PEN-52CL
116 mm	28 mm	destra	2956PEN-02CL
		sinistra	2956PEN-22CL
	37 mm	destra	2956PEN-61CL
		sinistra	2956PEN-62CL

Serrature per porte blindate

2951 PE NEW DOP/28 2951 PE NEW DOP/37

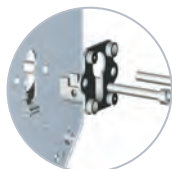


2951 PE NEW DOP

tipologia:	serratura multifunzione, tre punti di chiusura, a doppio sistema (cilindro europeo + cilindro europeo)
scrocco:	con scrocco azionato dal cilindro europeo superiore e dal quadro maniglia
applicazione:	infilare
catenacci:	4 (interasse 28 mm) o 3 (interasse 37 mm) azionati dal cilindro europeo superiore; 1 supplementare azionato dal cilindro europeo inferiore
mano:	reversibile in versione standard / destra - sinistra in versione anti effrazione Blocco Clever
finitura:	zincata
compatibilità:	serratura multifunzione 2951 PEA a profilo europeo + doppia mappa
funzionamento:	la serratura superiore a cilindro europeo (due mandate) aziona la chiusura principale la serratura inferiore a cilindro europeo (due mandate) aziona un catenaccio supplementare e blocca la serratura superiore

Versione Standard

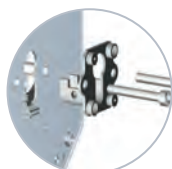
fissaggio cilindro con
posizionatore Sistema Simply



interasse	mano	codice
28 mm	reversibile	2951PENDOP-01
37 mm	reversibile	2951PENDOP-51

Versione con dispositivo anti effrazione Blocco Clever

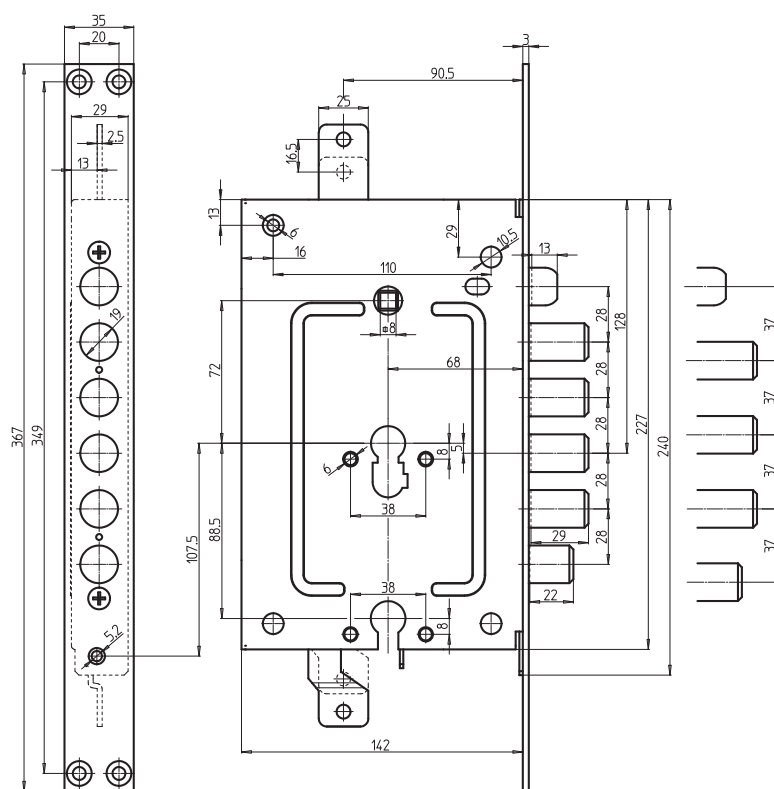
fissaggio cilindro con
posizionatore Sistema Simply



interasse	mano	codice
28 mm	destra	2951PENDOP-01CL
	sinistra	2951PENDOP-11CL
37 mm	destra	2951PENDOP-51CL
	sinistra	2951PENDOP-61CL

Serrature per porte blindate

2956 PE NEW DOP/28 2956 PE NEW DOP/37

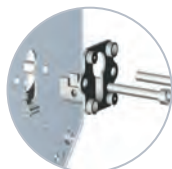


2956 PE NEW DOP

tipologia:	serratura multifunzione, tre punti di chiusura, a doppio sistema (cilindro europeo + doppia mappa)
scrocco:	con scrocco azionato dal cilindro europeo e dal quadro maniglia
applicazione:	planare
catenacci:	4 (interasse 28 mm) o 3 (interasse 37 mm) azionati dal cilindro europeo; 1 supplementare azionato dallachiave doppia mappa
mano:	reversibile in versione standard / destra - sinistra in versione anti effrazione Blocco Clever
finitura:	zincata
compatibilità:	serratura multifunzione 2956 PEA a cilindro europeo + doppia mappa
funzionamento:	la serratura superiore a cilindro europeo (due mandate) aziona la chiusura principale la serratura inferiore a cilindro europeo (due mandate) aziona un catenaccio supplementare e blocca la serratura superiore

Versione Standard

fissaggio cilindro con
posizionatore Sistema Simply

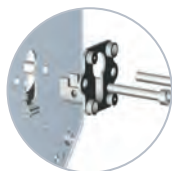


interasse	mano	codice
28 mm	reversibile	2956PENDOP-01
37 mm	reversibile	2956PENDOP-51

Versione con dispositivo anti effrazione Blocco Clever



fissaggio cilindro con
posizionatore Sistema Simply

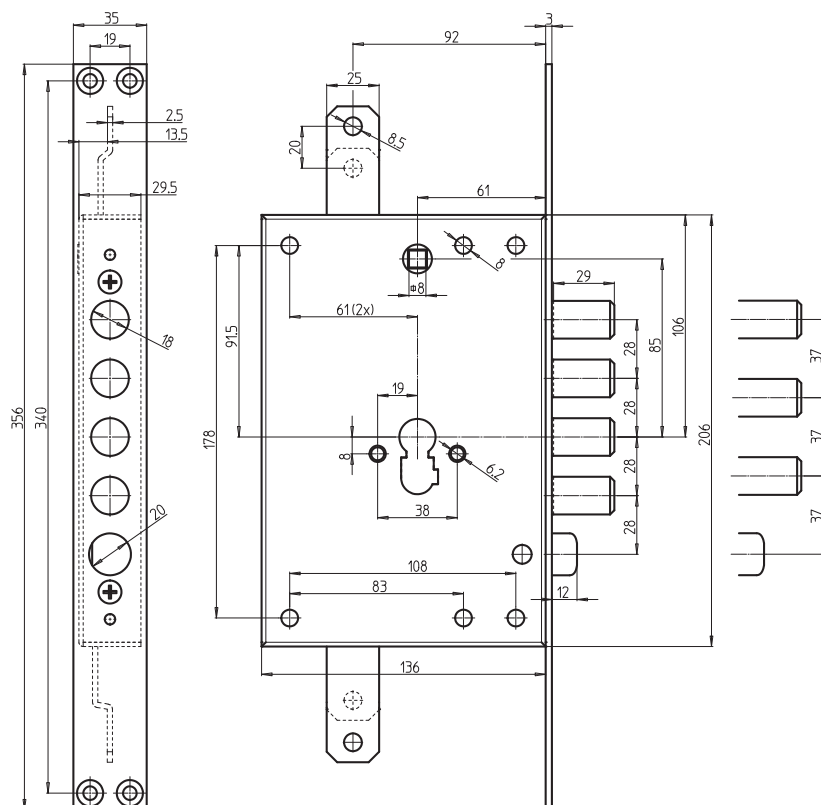
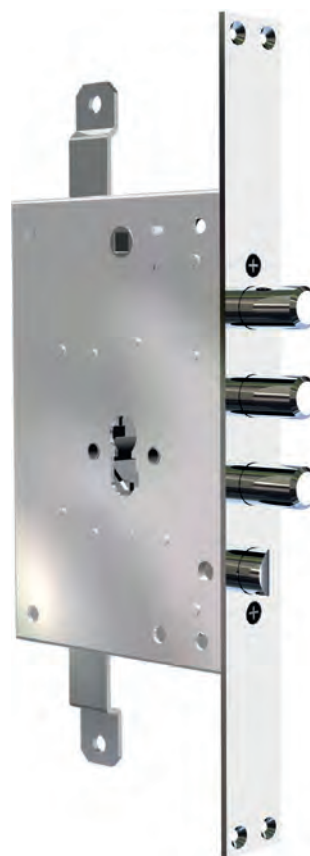


interasse	mano	codice
28 mm	destra	2956PENDOP-01CL
	sinistra	2956PENDOP-11CL
37 mm	destra	2956PENDOP-51CL
	sinistra	2956PENDOP-61CL

Serrature per porte blindate

7051 PE NEW/28

7051 PE NEW/37

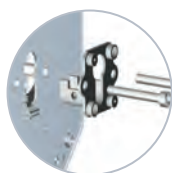


7051 PE NEW

tipologia:	serratura per cilindro europeo tre punti di chiusura
scrocco:	con scrocco azionato da chiave e quadro maniglia
applicazione:	infilare
catenacci:	4 (interasse 28 mm) o 3 (interasse 37 mm)
mano:	reversibile in versione standard / destra - sinistra in versione anti effrazione Blocco Clever
finitura:	zincata
compatibilità:	serrature a doppia mappa e a profilo europeo standard, ad infilare, interasse 85 mm, asse 63 mm

Versione Standard

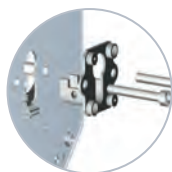
fissaggio cilindro con
posizionatore Sistema Simply



interasse	mano	codice
28 mm	reversibile	7051PEN-01
37 mm	reversibile	7051PEN-51

Versione con dispositivo anti effrazione Blocco Clever

fissaggio cilindro con
posizionatore Sistema Simply



interasse	mano	codice
28 mm	destra	7051PEN-01CL
	sinistra	7051PEN-11CL
37 mm	destra	7051PEN-51CL
	sinistra	7051PEN-61CL

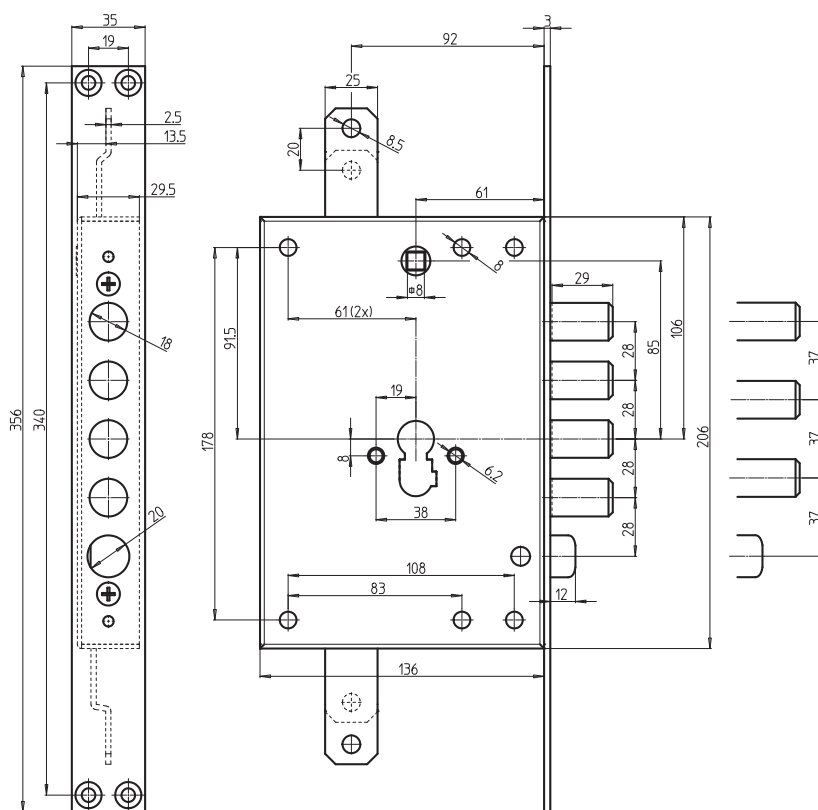
Disponibile anche in versione doppia mappa "PLUS"
o "MRX" a chiave brevettata



Serrature per porte blindate

7056 PE NEW/28

7056 PE NEW/37

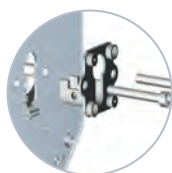


7056 PE NEW

tipologia:	serratura per cilindro europeo tre punti di chiusura
scrocco:	con scrocco azionato da chiave e quadro maniglia
applicazione:	planare
catenacci:	4 (interasse 28 mm) o 3 (interasse 37 mm)
mano:	reversibile in versione standard / destra - sinistra in versione anti effrazione Blocco Clever
finitura:	zincata
compatibilità:	serrature a doppia mappa e a profilo europeo standard a planare interasse 85 e asse 63 mm

Versione Standard

fissaggio cilindro con
posizionatore Sistema Simply

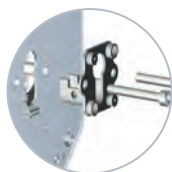


interasse	mano	codice
28 mm	reversibile	7056PEN-01
37 mm	reversibile	7056PEN-51

Versione con dispositivo anti effrazione Blocco Clever



fissaggio cilindro con
posizionatore Sistema Simply



interasse	mano	codice
28 mm	destra	7056PEN-01CL
	sinistra	7056PEN-11CL
37 mm	destra	7056PEN-51CL
	sinistra	7056PEN-61CL

Disponibile anche in versione doppia mappa "PLUS"
o "MRX" a chiave brevettata

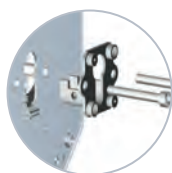


7051-73 PE NEW

tipologia:	serratura per cilindro europeo tre punti di chiusura
scrocco:	con scrocco azionato da chiave e quadro maniglia
applicazione:	infilare
catenacci:	4 (interasse 28 mm) o 3 (interasse 37 mm)
mano:	reversibile in versione standard / destra - sinistra in versione anti effrazione Blocco Clever
finitura:	zincata
compatibilità:	serrature a doppia mappa e a profilo europeo standard a infilare interasse 85 mm, asse 73 mm

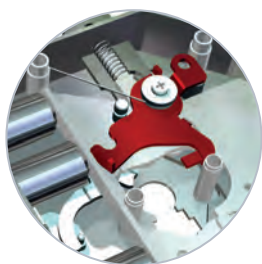
Versione Standard

fissaggio cilindro con
posizionatore Sistema Simply

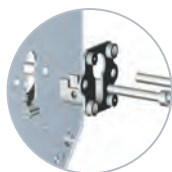


interasse	mano	codice
28 mm	reversibile	7051PEN-01A73
37 mm	reversibile	7051PEN-51A73

Versione con dispositivo anti effrazione Blocco Clever



fissaggio cilindro con
posizionatore Sistema Simply



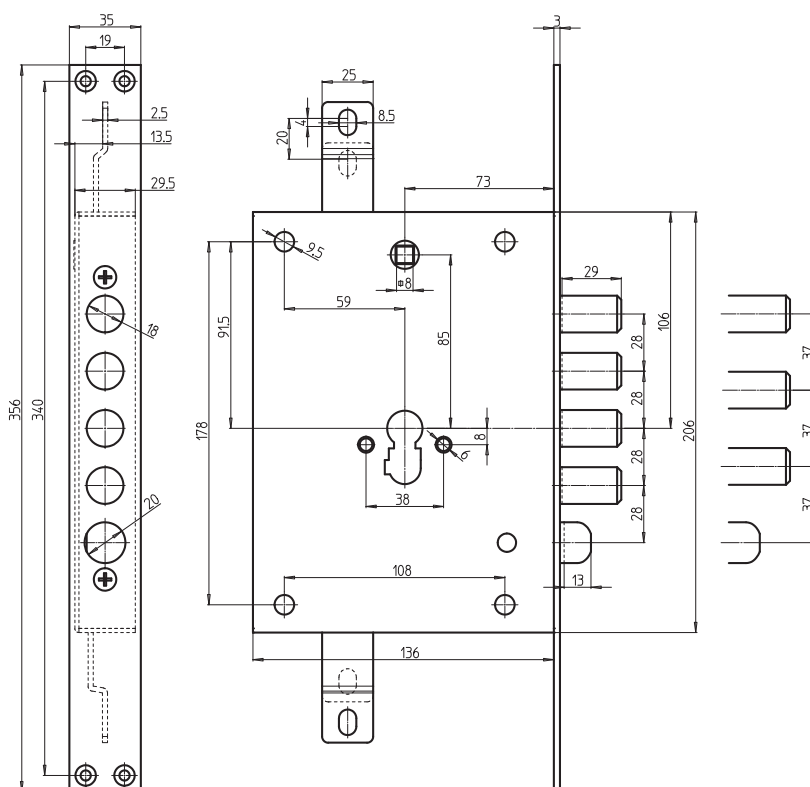
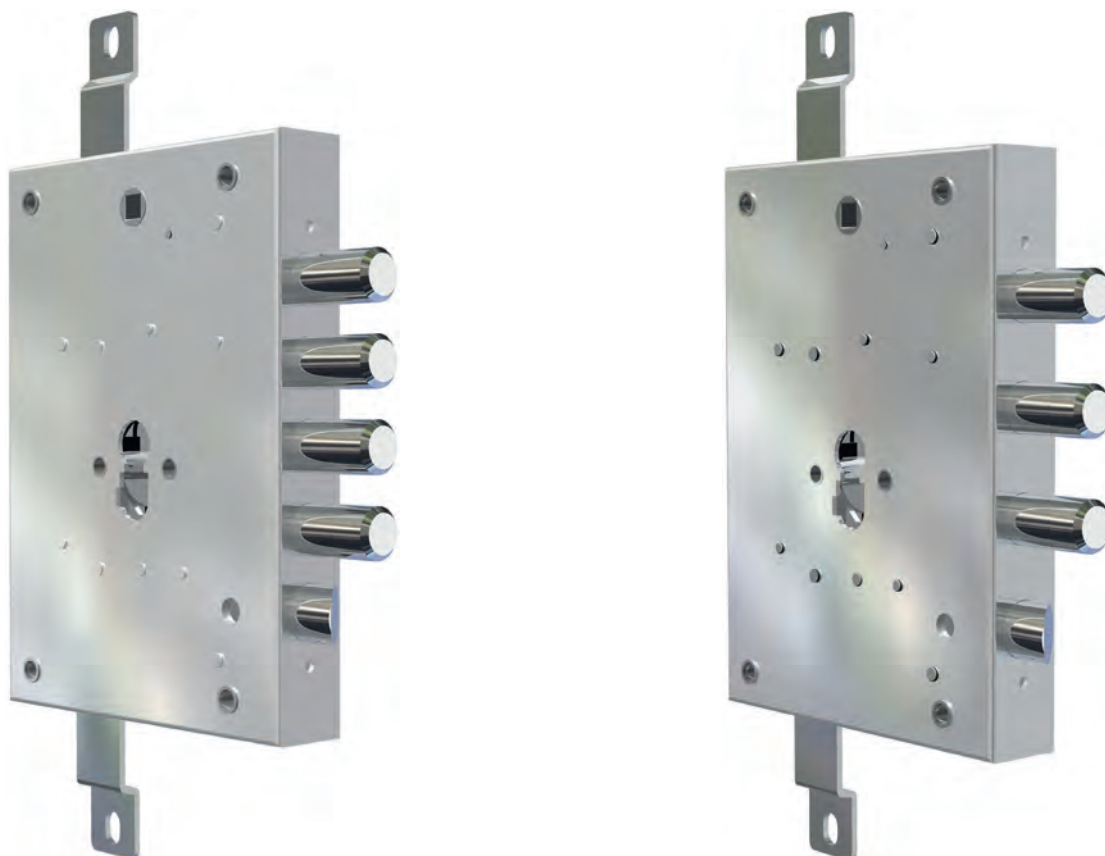
interasse	mano	codice
28 mm	destra	7051PEN-01A73CL
	sinistra	7051PEN-11A73CL
37 mm	destra	7051PEN-51A73CL
	sinistra	7051PEN-61A73CL

Disponibile anche in versione doppia mappa "PLUS"
o "MRX" a chiave brevettata



Serrature per porte blindate

7056-73 PE NEW/28 7056-73 PE NEW/37

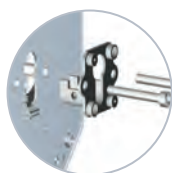


7056-73 PE NEW

tipologia:	serratura per cilindro europeo tre punti di chiusura
scrocco:	con scrocco azionato da chiave e quadro maniglia
applicazione:	planare
catenacci:	4 (interasse 28 mm) o 3 (interasse 37 mm)
mano:	reversibile in versione standard / destra - sinistra in versione anti effrazione Blocco Clever
finitura:	zincata
compatibilità:	serrature a doppia mappa e a profilo europeo standard a planare interasse 85 mm, asse 73 mm

Versione Standard

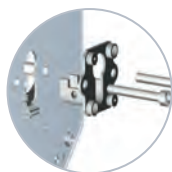
fissaggio cilindro con
posizionatore Sistema Simply



interasse	mano	codice
28 mm	reversibile	7056PEN-01A73
37 mm	reversibile	7056PEN-51A73

Versione con dispositivo anti effrazione Blocco Clever

fissaggio cilindro con
posizionatore Sistema Simply



interasse	mano	codice
28 mm	destra	7056PEN-01A73CL
	sinistra	7056PEN-11A73CL
37 mm	destra	7056PEN-51A73CL
	sinistra	7056PEN-61A73CL

Disponibile anche in versione doppia mappa "PLUS"
o "MRX" a chiave brevettata

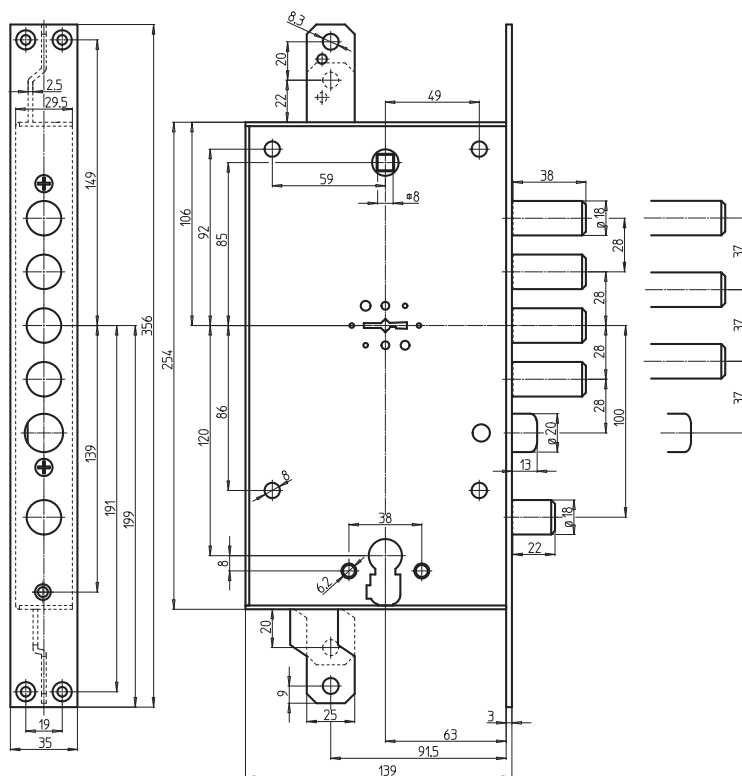


Serrature per porte blindate

DUAL 51 DM/28

DUAL 51 DM/37

DUAL



DUAL 51 DM

tipologia:	serratura multifunzione, tre punti di chiusura, a doppio sistema (doppia mappa + cilindro europeo)
scrocco:	con scrocco, azionato dalla chiave a doppia mappa, dal cilindro europeo e dal quadro maniglia
applicazione:	infilare
catenacci:	4 (interasse 28 mm) o 3 (interasse 37 mm) azionati dalla chiave a doppia mappa; 1 supplementare azionato dal cilindro europeo
mano:	reversibile
finitura:	zincata
compatibilità:	serrature standard multifunzione doppia mappa + cilindro europeo, interasse 85 mm e asse 63 mm, a infilare
funzionamento:	la serratura superiore a doppia mappa (quattro mandate) aziona la chiusura principale la serratura inferiore a cilindro europeo (due mandate) aziona un catenaccio supplementare e blocca la serratura superiore
fissaggio cilindro inferiore:	sistema con posizionatore "simply" o vite laterale

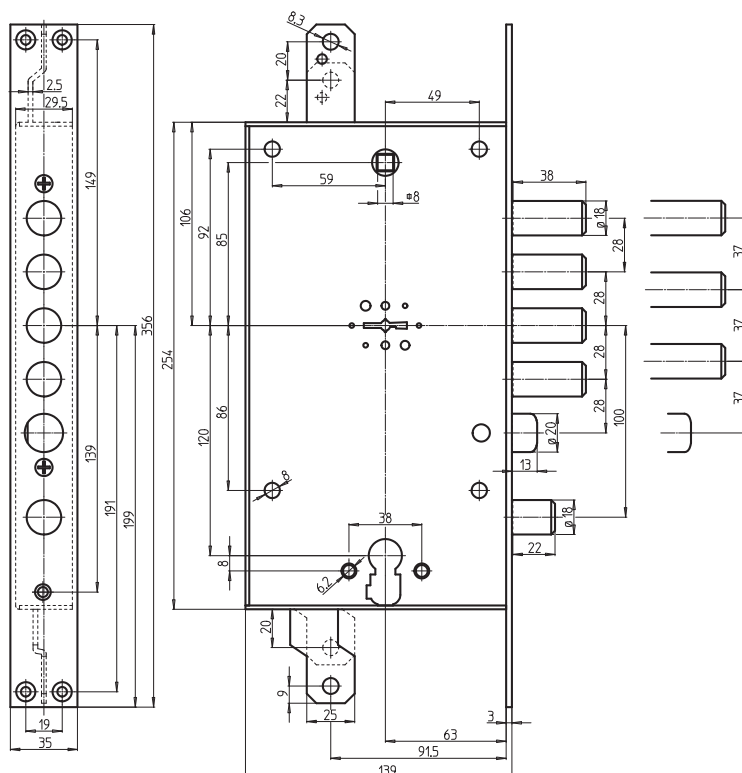
	<ul style="list-style-type: none"> serratura a doppia mappa con dispositivo antigiramide dello "PLUS" serratura a cilindro europeo standard 	lunghezza chiave doppia mappa			
		interasse	mano	codice	
	<ul style="list-style-type: none"> serratura a doppia mappa con dispositivo antigiramide dello "PLUS" serratura a cilindro europeo con protezione anti effrazione "Blocco" 	92 mm	28 mm	reversibile	DUAL51DM-01
			37 mm	reversibile	DUAL51DM-51
		116 mm	28 mm	reversibile	DUAL51DM-02
			37 mm	reversibile	DUAL51DM-52
	<ul style="list-style-type: none"> serratura a doppia mappa con dispositivo antigiramide dello "PLUS" e sistema a chiave protetta brevettato MRX serratura a cilindro europeo standard 	92 mm	28 mm	reversibile	DUAL51MRX-01
			37 mm	reversibile	DUAL51MRX-51
		116 mm	28 mm	reversibile	DUAL51MRX-02
			37 mm	reversibile	DUAL51MRX-52
	<ul style="list-style-type: none"> serratura a doppia mappa con dispositivo antigiramide dello "PLUS" e sistema a chiave protetta brevettato MRX serratura a cilindro europeo con protezione anti effrazione "Blocco" 	92 mm	28 mm	reversibile	DUAL51MRX-01BL
			37 mm	reversibile	DUAL51MRX-51BL
		116 mm	28 mm	reversibile	DUAL51MRX-02BL
			37 mm	reversibile	DUAL51MRX-52BL

Serrature per porte blindate

DUAL 56 DM/28


DUAL 56 DM/37

DUAL



DUAL 56 DM

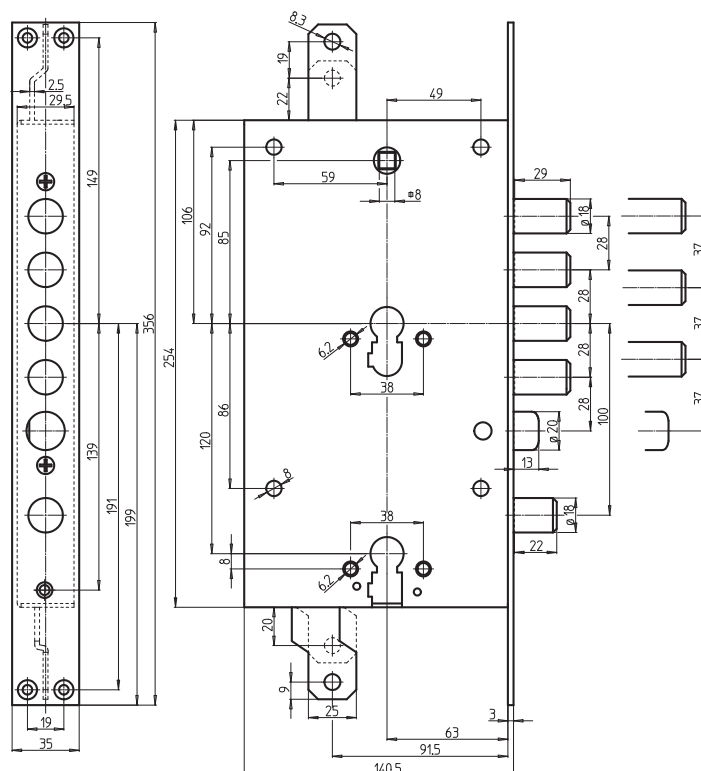
tipologia:	serratura multifunzione, tre punti di chiusura, a doppio sistema (doppia mappa + cilindro europeo)
scrocco:	con scrocco, azionato da la chiave a doppia mappa, dal cilindro europeo e dal quadro maniglia
applicazione:	planare
catenacci:	4 (interasse 28 mm) o 3 (interasse 37 mm) azionati dalla chiave; 1 supplementare azionato dal cilindro europeo
mano:	reversibile
finitura:	zincata
compatibilità:	serrature standard multifunzione doppia mappa + cilindro europeo, interasse 85 mm e asse 63 mm, a planare
funzionamento	la serratura superiore a doppia mappa (quattro mandate) aziona la chiusura principale la serratura inferiore a cilindro europeo (due mandate) aziona un catenaccio supplementare e blocca la serratura superiore
fissaggio cilindro inferiore:	sistema con posizionatore "simply" o vite laterale

	<ul style="list-style-type: none"> serratura a doppia mappa con dispositivo antigirama dello "PLUS" serratura a cilindro europeo standard 	lunghezza chiave doppia mappa			
		interasse	mano	codice	
	<ul style="list-style-type: none"> serratura a doppia mappa con dispositivo antigirama dello "PLUS" serratura a cilindro europeo con protezione anti effrazione "Blocco" 	92 mm	28 mm	reversibile	DUAL56DM-01
			37 mm	reversibile	DUAL56DM-51
		116 mm	28 mm	reversibile	DUAL56DM-02
			37 mm	reversibile	DUAL56DM-52
	<ul style="list-style-type: none"> serratura a doppia mappa con dispositivo antigirama dello "PLUS" e sistema a chiave protetta brevettato MRX serratura a cilindro europeo standard 	92 mm	28 mm	reversibile	DUAL56MRX-01
			37 mm	reversibile	DUAL56MRX-51
		116 mm	28 mm	reversibile	DUAL56MRX-02
			37 mm	reversibile	DUAL56MRX-52
	<ul style="list-style-type: none"> serratura a doppia mappa con dispositivo antigirama dello "PLUS" e sistema a chiave protetta brevettato MRX serratura a cilindro europeo con protezione anti effrazione "Blocco" 	92 mm	28 mm	reversibile	DUAL56MRX-01BL
			37 mm	reversibile	DUAL56MRX-51BL
		116 mm	28 mm	reversibile	DUAL56MRX-02BL
			37 mm	reversibile	DUAL56MRX-52BL

Serrature per porte blindate

DUAL 51 PE NEW/28 DUAL 51 PE NEW/37

DUAL



DUAL 51 PE NEW

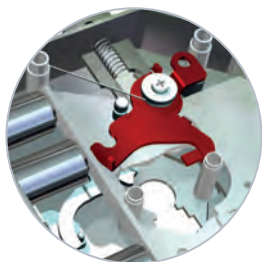
tipologia:	serratura multifunzione, tre punti di chiusura, a doppio sistema (cilindro europeo + cilindro europeo)
scrocco:	con scrocco, azionato dalla serratura superiore e dal quadro maniglia
applicazione:	infilare
catenacci:	4 (interasse 28 mm) o 3 (interasse 37 mm) azionati dalla serratura superiore; 1 supplementare azionato dalla serratura inferiore
mano:	reversibile in versione standard,; destra e sinistra in versione anti effrazione Blocco Clever
finitura:	zincata
compatibilità:	serrature standard multifunzione cilindro europeo + cilindro europeo, interasse 85 mm e asse 63 mm, a infilare
funzionamento:	la serratura superiore a cilindro europeo (due mandate) aziona la chiusura principale e lo scrocco la serratura inferiore a cilindro europeo (due mandate) aziona un catenaccio supplementare e blocca la serratura superiore
fissaggio cilindro superiore:	sistema con posizionario "simply"
fissaggio cilindro inferiore:	sistema con posizionario "simply" o vite laterale

Versione Standard

- serratura superiore due mandate
- serratura inferiore due mandate

interasse	mano	codice
28 mm	reversibile	DUAL51PE-01
37 mm	reversibile	DUAL51PE-51

Versione con dispositivo anti effrazione Blocco Clever



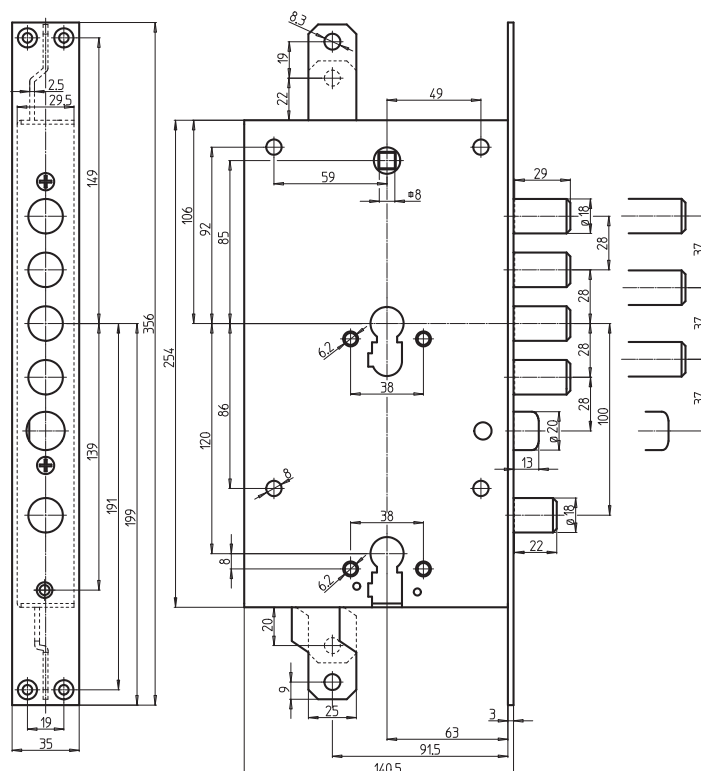
- serratura superiore due mandate con dispositivo anti effrazione Blocco Clever
- serratura inferiore due mandate

interasse	mano	codice
28 mm	destra	DUAL51PE-01CL
	sinistra	DUAL51PE-11CL
37 mm	destra	DUAL51PE-51CL
	sinistra	DUAL51PE-61CL

Serrature per porte blindate

DUAL 56 PE NEW/28 DUAL 51 PE NEW/37

DUAL



DUAL 56 PE NEW

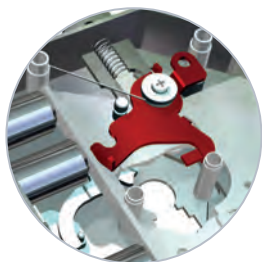
tipologia:	serratura multifunzione, tre punti di chiusura, a doppio sistema (cilindro europeo + cilindro europeo)
scrocco:	con scrocco, azionato dalla serratura superiore e dal quadro maniglia
applicazione:	planare
catenacci:	4 (interasse 28 mm) o 3 (interasse 37 mm) azionati dalla serratura superiore; 1 supplementare azionato dalla serratura inferiore
mano:	reversibile in versione standard,; destra e sinistra in versione anti effrazione Blocco Clever
finitura:	zincata
compatibilità:	serrature standard multifunzione cilindro europeo + cilindro europeo, interasse 85 mm e asse 63 mm, a planare
funzionamento:	la serratura superiore a cilindro europeo (due mandate) aziona la chiusura principale e lo scrocco la serratura inferiore a cilindro europeo (due mandate) aziona un catenaccio supplementare e blocca la serratura superiore
fissaggio cilindro superiore:	sistema con posizionario "simply"
fissaggio cilindro inferiore:	sistema con posizionario "simply" o vite laterale

Versione Standard

- serratura superiore due mandate
- serratura inferiore due mandate

interasse	mano	codice
28 mm	reversibile	DUAL56PE-01
37 mm	reversibile	DUAL56PE-51

Versione con dispositivo anti effrazione Blocco Clever



- serratura superiore due mandate con dispositivo anti effrazione Blocco Clever
- serratura inferiore due mandate

interasse	mano	codice
28 mm	destra	DUAL56PE-01CL
	sinistra	DUAL56PE-11CL
37 mm	destra	DUAL56PE-51CL
	sinistra	DUAL56PE-61CL



DOM - CR S.p.a.

VIA REGALDI, 13 10154 TORINO - ITALY

T +39 011 248 23 20

F +39 011 248 19 85

W DOM-CR.IT

E INFO@DOM-CR.IT