



UFO+

---

Nuovo Defender Fisso per Veicoli Commerciali

# Linea Prodotti • Auto tive

Proteggere il vano di carico e i beni é un fattore chiave per i servizi di consegna.

Le serrature standard dei veicoli commerciali e gli inestetici lucchetti comuni non sono un deterrente efficace contro i furti perpetrati da ladri professionisti o da semplici malviventi che generalmente puntano ad assaltare i veicoli e il carico mentre gli autisti sono impegnati in una consegna o lasciano il veicolo incustodito durante la pausa pranzo.

**La soluzione:** una gamma completa di serrature progettate da Meroni per soddisfare le richieste del mercato.

## Caratteristiche chiave:

**Sicurezza** • sinergia tra R&D e i nostri clienti più importanti per lo sviluppo dei prodotti

**Design** • 100% Made in Italy

**Installazione rapida** • Installazione facile e intuitiva basata sul concetto del fai-da-te, per un consistente risparmio nei tempi e nei costi d'installazione.



Luccotto 22 + staffe



Luccotto 36 + staffe



UFO



UFO+



# Kit componenti • UFO+



CUNEO  
controbordo



UFO+



PIASTRA  
di BASE

## Kit componenti UFO+ :

**Cuneo** • controbordo porta

**Piastra di base** • porta battente o scorrevole

**UFO+** • montaggio a baionetta sulla piastra di base

**Chiave** • reversibile con impugnatura confortevole gommata

**Mascherina adesiva** • dima d'installazione rapida

**Kit di montaggio** • viti, dadi, rondelle, ecc.



CHIAVE  
REVERSIBILE



# Kit componenti • UFO+

## Kit attrezzi per installazione UFO+ :

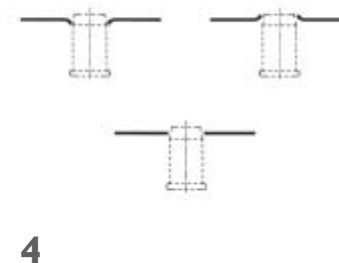
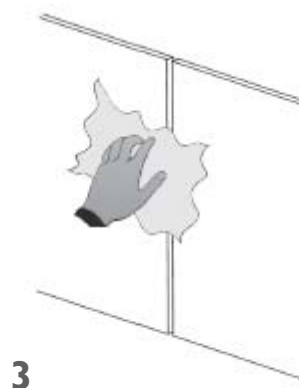
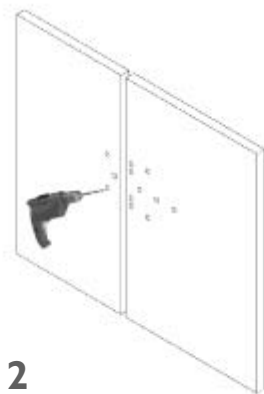
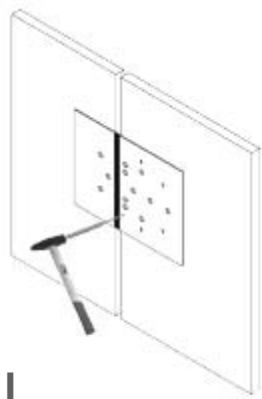
**Martello e punzone** • per segnare la posizione dei fori grazie dopo aver applicato la dima adesiva

**Trapano** • punte del Ø5 mm e Ø6 mm

**Chiave a brugola esagonale** • fissaggio viti.

## Procedura di installazione:

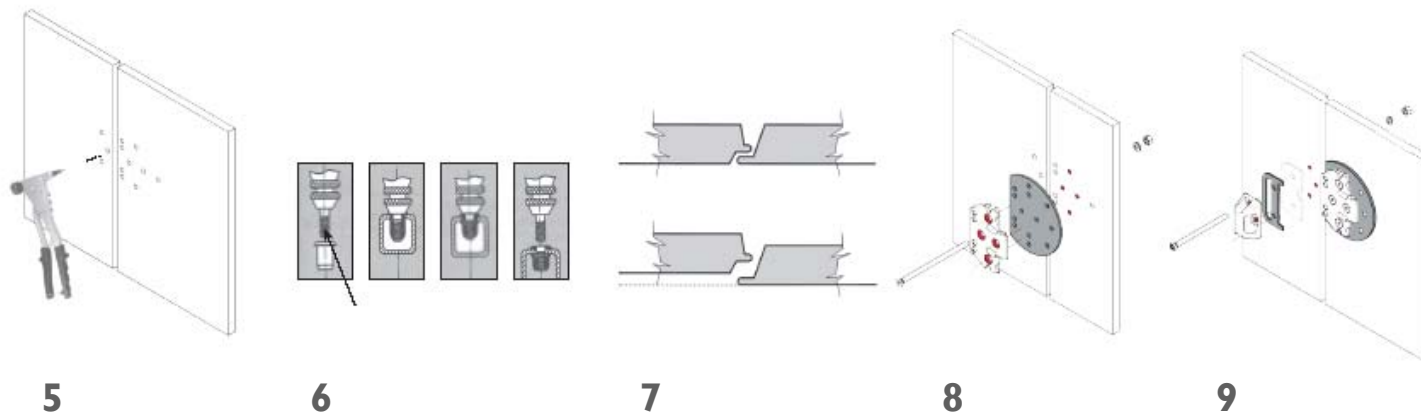
- 1 • Posizionare la dima adesiva al centro dei due portelloni e segnare i fori con martello e punzone
- 2 • Eseguire i fori Ø5 mm nelle posizioni precedentemente segnate. Nel caso non sia possibile utilizzare vite e dado a causa della forma dei portelloni, eseguire fori Ø6 mm per usare i rivetti filettati (sequenza 4-5-6).
- 3 • Pulire da residui di sporco la superficie del portellone nella zona selezionata.
- 4 • Controllare che dopo la foratura non vi siano bave sporgenti sul bordo dei fori.



# Kit componenti • UFO+

## Procedura di installazione (CONTINUA):

- 5 • Posizionare i rivetti filettati sui fori precedentemente realizzati (solo nelle posizioni laterali come da dettaglio allegato)
- 6 • Fissare i rivetti filettati adoperando una pinza di montaggio apposita (non fornita). Usare un inserto M4 e controllare che il rivetto filettato sia ben fissato, seguendo la sequenza in figura.
- 7 • Controllare il disallineamento dei portelloni quando chiusi: è tollerato fino a un massimo di 2 mm.
- 8 • Posizionare la guarnizione in gomma allineandola ai fori; fissare la flangia di base nei 4 fori centrali svasati con vite, dado e rondella, adoperando una normale chiave a brugola esagonale. Controllare che il fissaggio sia ben saldo.
- 9 • Posizionare la guarnizione in gomma e l'eventuale piastra di spessoramento, allineandole ai fori; fissare il cuneo controbordo con vite, dado e rondella, adoperando una normale chiave a brugola esagonale. Controllare che il fissaggio sia ben saldo.



# Kit componenti • UFO+

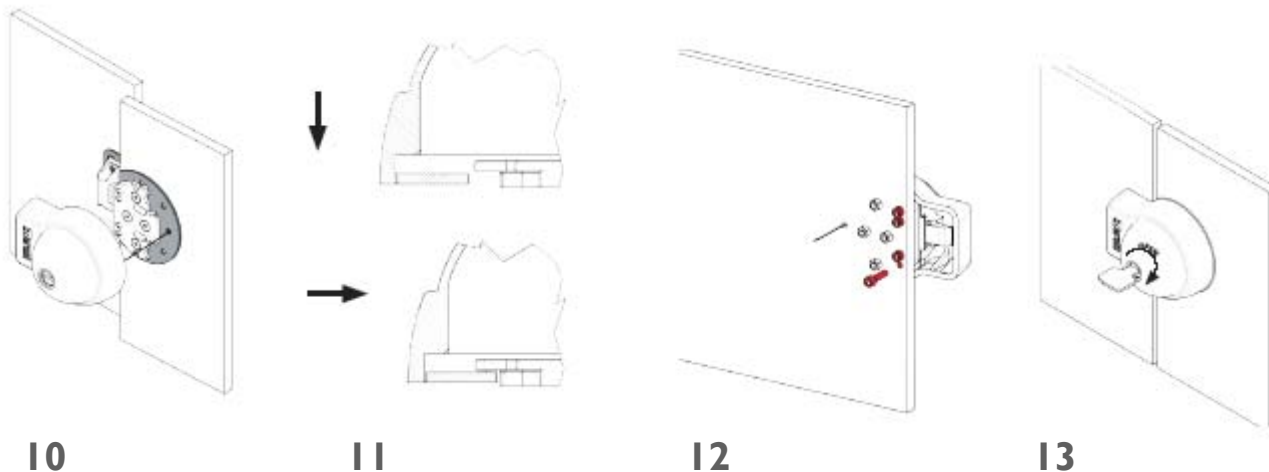
## Procedura di installazione (CONTINUA):

**10** • Prima di bloccare la calotta UFO+, far passare il cavo di sgancio di emergenza nel foro più laterale a destra.

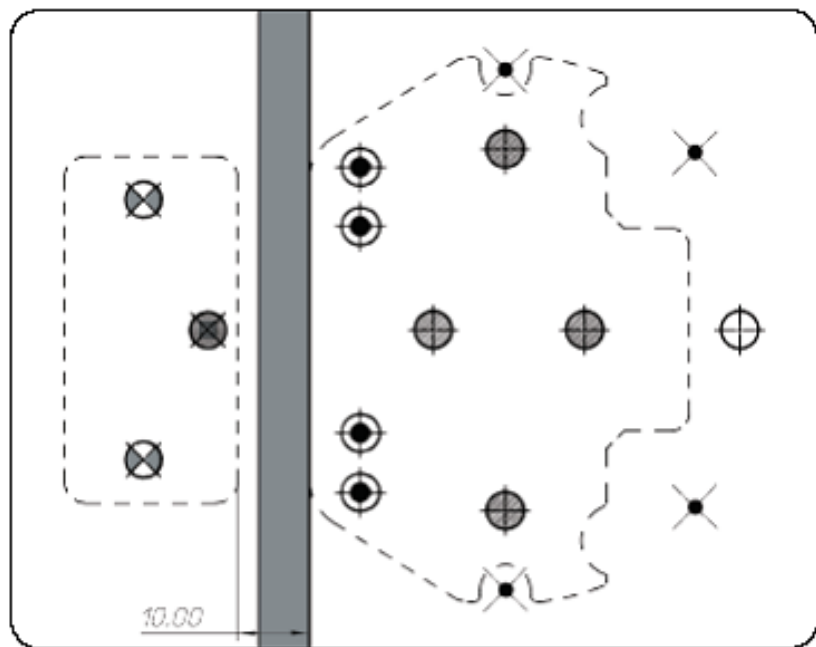
**11** • Dopo aver inserito il cavo di emergenza, appoggiare la calotta UFO+ sulla piastra di base e farla scorrere verso il portellone opposto fino a battuta.

**12** • Tenendo la calotta UFO+ nella posizione di fermo, fissarla con le 4 viti, adoperando una normale chiave a brugola esagonale. Controllare che il fissaggio sia ben saldo.

**13** • Inserire la chiave nel cilindro e ruotarla di 180° in senso orario per richiamare il catenaccio di chiusura di UFO+. Per chiudere ruotare la chiave di 180° in senso anti-orario, estrarla dal cilindro e chiudere il portellone normalmente (la chiave si estrae solo in posizione di chiuso); il catenaccio si armerà automaticamente.



# Dettaglio Forature • UFO+



- ⊗ Vite M5 lunga, testa cilindrica, esagono incassato
- ⊗ Vite M4 corta, testa svasata, esagono incassato
- ⊕ Vite M5 lunga, testa svasata, esagono incassato
- ⊙ Vite M5 corta, testa cilindrica, esagono incassato
- ⊕ Foro per cavo di emergenza
- × Fori aggiuntivi optional

⚠ Tutte le viti vanno fissate dall'esterno tranne  

# Verso la Sicurezza • UFO+

## Cos'è UFO+?

UFO+ è la nuova serratura fissa, che potenzia il concetto e le caratteristiche di UFO.

## Perché UFO+?

Il veicolo è sempre al sicuro con UFO+. Questa serratura intelligente è un dispositivo fisso che si auto-blocca una volta chiusa la porta, risolvendo tutti i problemi legati ad un basso livello di diligenza dell'operatore/autista.

È una serratura pratica e intelligente che si integra alla perfezione con ogni tipo di veicolo commerciale.

La sua **calotta anti-vandalo** – acciaio inossidabile I7-4 PH – offre un eccellente strumento per la protezione del vano di carico contro i furti.

## Per chi UFO+?

Dedicato a tutti gli operatori che necessitano alte performance in termini di tempo, come i corrieri.

In una giornata tipo, l'operatore accede all'area di carico decine di volte. UFO+ è stato concepito per **facilitare e velocizzare l'apertura delle porte e il processo di carico/scarico**.

La sua chiave piatta, reversibile e multi-combinazione consente all'operatore di aprire agevolmente la zona di carico anche con le mani impegnate. In caso di chiusura accidentale del portellone mentre l'operatore è all'interno dell'area di carico, un cavo di sicurezza in acciaio consente lo sblocco della serratura dall'interno.





# Panoramica • UFO+

## Panoramica sui vantaggi di UFO+



# UPS • UFO+



# A2A • UFO+

